



JAKSA AGUNG
REPUBLIK INDONESIA

K E P U T U S A N
JAKSA AGUNG REPUBLIK INDONESIA
NOMOR : KEP- 092 /A/JA/5/2014

T E N T A N G

**ORGANISASI DAN TATA KERJA KEJAKSAAN NEGERI BUNGKU
DALAM DAERAH HUKUM KEJAKSAAN TINGGI SULAWESI TENGAH,
KEJAKSAAN NEGERI PANGURURAN DALAM DAERAH HUKUM KEJAKSAAN
TINGGI SUMATERA UTARA, KEJAKSAAN NEGERI DATARAN HUNIPOPUPU
DALAM DAERAH HUKUM KEJAKSAAN TINGGI MALUKU, KEJAKSAAN NEGERI
KWANDANG DALAM DAERAH HUKUM KEJAKSAAN TINGGI GORONTALO,
KEJAKSAAN NEGERI GUNUNG TUA DALAM DAERAH HUKUM KEJAKSAAN
TINGGI SUMATERA UTARA, DAN KEJAKSAAN NEGERI MOROTAI SELATAN
DALAM DAERAH HUKUM KEJAKSAAN TINGGI MALUKU UTARA.**

JAKSA AGUNG REPUBLIK INDONESIA,

- Menimbang** : a. bahwa untuk melaksanakan ketentuan Pasal 6 Keputusan Presiden Republik Indonesia Nomor 11 Tahun 2014 tanggal 10 Maret 2014 tentang Pembentukan Kejaksaan Negeri Bungku, Kejaksaan Negeri Pangururan, Kejaksaan Negeri Dataran Hunipopu, Kejaksaan Negeri Kwandang, Kejaksaan Negeri Gunung Tua, dan Kejaksaan Negeri Morotai Selatan, perlu ditetapkan tipe, tugas, wewenang, fungsi, susunan organisasi, dan tata kerja Kejaksaan Negeri Bungku, Kejaksaan Negeri Pangururan, Kejaksaan Negeri Dataran Hunipopu, Kejaksaan Negeri Kwandang, Kejaksaan Negeri Gunung Tua, dan Kejaksaan Negeri Morotai Selatan;
- b. bahwa berdasarkan pertimbangan sebagaimana dimaksud pada huruf a tersebut di atas, dipandang perlu menetapkan Keputusan Jaksa Agung Republik Indonesia tentang Organisasi dan Tata Kerja Kejaksaan Negeri Bungku dalam daerah hukum Kejaksaan Tinggi Sulawesi Tengah, Kejaksaan

Negeri Pangururan dalam daerah hukum Kejaksaan Tinggi Sumatera Utara, Kejaksaan Negeri Dataran Hunipupu dalam daerah hukum Kejaksaan Tinggi Maluku, Kejaksaan Negeri Kwandang dalam daerah hukum Kejaksaan Tinggi Gorontalo, Kejaksaan Negeri Gunung Tua dalam daerah hukum Kejaksaan Tinggi Sumatera Utara, dan Kejaksaan Negeri Morotai Selatan dalam daerah hukum Kejaksaan Tinggi Maluku Utara.

Mengingat

- : 1. Undang-Undang Nomor 11 Tahun 2000 tentang Perubahan Atas Undang-Undang Nomor 51 Tahun 1999 tentang Pembentukan Kabupaten Buol, Kabupaten Morowali, dan Kabupaten Banggai Kepulauan (Lembaran Negara Republik Indonesia Tahun 2000 Nomor 78, Tambahan Lembaran Negara Republik Indonesia Nomor 3966);
2. Undang-Undang Nomor 36 Tahun 2003 tentang Pembentukan Kabupaten Samosir dan Kabupaten Serdang Bedagai di Provinsi Sumatera Utara (Lembaran Negara Republik Indonesia Tahun 2003 Nomor 151, Tambahan Lembaran Negara Republik Indonesia Nomor 4346);
3. Undang-Undang Nomor 40 Tahun 2003 tentang Pembentukan Kabupaten Seram Bagian Timur, Kabupaten Seram Bagian Barat, dan Kabupaten Kepulauan Aru di Provinsi Maluku (Lembaran Negara Republik Indonesia Tahun 2003 Nomor 155, Tambahan Lembaran Negara Republik Indonesia Nomor 4350);
4. Undang-Undang Nomor 16 Tahun 2004 tentang Kejaksaan Republik Indonesia (Lembaran Negara Republik Indonesia Tahun 2004 Nomor 67, Tambahan Lembaran Negara Nomor 4401);
5. Undang-Undang Nomor 11 Tahun 2007 tentang Pembentukan Kabupaten Gorontalo Utara di Provinsi Gorontalo (Lembaran Negara Republik Indonesia Tahun 2007 Nomor 13, Tambahan Lembaran Negara Republik Indonesia Nomor 4687);

6. Undang-Undang Nomor 37 Tahun 2007 tentang Pembentukan Kabupaten Padang Lawas Utara di Provinsi Sumatera Utara (Lembaran Negara Republik Indonesia Tahun 2007 Nomor 103, Tambahan Lembaran Negara Republik Indonesia Nomor 4753);
7. Undang-Undang Nomor 53 Tahun 2008 tentang Pembentukan Kabupaten Pulau Morotai (Lembaran Negara Republik Indonesia Tahun 2008 Nomor 190, Tambahan Lembaran Negara Republik Indonesia Nomor 4937);
8. Peraturan Presiden Republik Indonesia Nomor 38 Tahun 2010 tentang Organisasi dan Tata Kerja Kejaksaan Republik Indonesia;
9. Peraturan Jaksa Agung Republik Indonesia Nomor : PER-009/A/JA/01/2011 tentang Organisasi dan Tata Kerja Kejaksaan Republik Indonesia sebagaimana telah diubah berdasarkan Peraturan Jaksa Agung Republik Indonesia Nomor : PER-006/A/JA/3/2014 tentang Perubahan Atas Peraturan Jaksa Agung Republik Indonesia Nomor : PER-009/A/JA/01/2011 tentang Organisasi dan Tata Kerja Kejaksaan Republik Indonesia.

Memperhatikan : Surat Menteri Pendayagunaan Aparatur Negara dan Reformasi Birokrasi dalam surat Nomor : B/1602/ M.PANRB/04/2014 tanggal 29 April 2014.

M E M U T U S K A N :

Menetapkan : **KEPUTUSAN JAKSA AGUNG TENTANG ORGANISASI DAN TATA KERJA KEJAKSAAN NEGERI BUNGKU DALAM DAERAH HUKUM KEJAKSAAN TINGGI SULAWESI TENGAH, KEJAKSAAN NEGERI PANGURURAN DALAM DAERAH HUKUM KEJAKSAAN TINGGI SUMATERA UTARA, KEJAKSAAN NEGERI DATARAN HUNIPOPULU DALAM DAERAH HUKUM KEJAKSAAN TINGGI MALUKU, KEJAKSAAN NEGERI KWANDANG DALAM DAERAH HUKUM KEJAKSAAN TINGGI GORONTALO, KEJAKSAAN NEGERI GUNUNG TUA DALAM DAERAH HUKUM KEJAKSAAN TINGGI SUMATERA UTARA, DAN KEJAKSAAN NEGERI MOROTAI SELATAN DALAM DAERAH HUKUM KEJAKSAAN TINGGI MALUKU UTARA.**

Pasal 1

Kejaksaan Negeri Bungku berkedudukan di Bungku daerah hukumnya meliputi wilayah kabupaten Morowali, Kejaksaan Negeri Pangururan berkedudukan di Pangururan daerah hukumnya meliputi wilayah kabupaten Samosir, Kejaksaan Negeri Dataran Hunipopu berkedudukan di Piru daerah hukumnya meliputi wilayah kabupaten Seram Bagian Barat, Kejaksaan Negeri Kwandang berkedudukan di Kwandang daerah hukumnya meliputi wilayah kabupaten Gorontalo Utara, Kejaksaan Negeri Gunung Tua berkedudukan di Gunung Tua daerah hukumnya meliputi wilayah Kabupaten Padang Lawas Utara, dan Kejaksaan Negeri Morotai Selatan berkedudukan di Morotai Selatan daerah hukumnya meliputi wilayah kabupaten Pulau Morotai masing-masing sebagai Kejaksaan Negeri Tipe B.

Pasal 2

Kedudukan, tugas, dan wewenang serta fungsi Kejaksaan Negeri Bungku, Kejaksaan Negeri Pangururan, Kejaksaan Negeri Dataran Hunipopu, Kejaksaan Negeri Kwandang, Kejaksaan Negeri Gunung Tua, dan Kejaksaan Negeri Morotai Selatan adalah sebagaimana ditetapkan dalam Peraturan Jaksa Agung Republik Indonesia Nomor : PER-009/A/JA/01/2011 tentang Organisasi dan Tata Kerja Kejaksaan Republik Indonesia sebagaimana telah diubah berdasarkan Peraturan Jaksa Agung Republik Indonesia Nomor : PER-006/A/JA/3/2014 tentang Perubahan Atas Peraturan Jaksa Agung Republik Indonesia Nomor : PER-009/A/JA/01/2011 tentang Organisasi dan Tata Kerja Kejaksaan Republik Indonesia BAB XXIII Bagian Ketigabelas sampai dengan Bagian Keenambelas Pasal 591 sampai dengan Pasal 636.

Pasal 3

- (1) Mengubah kedudukan daerah hukum Cabang Kejaksaan Negeri Poso di Kolonodale menjadi Cabang Kejaksaan Negeri Bungku di Kolonodale.

- (2) Mengubah penamaan Cabang Kejaksaan Negeri Poso di Kolonodale menjadi Cabang Kejaksaan Negeri Bungku di Kolonodale.

Pasal 4

Menghapuskan jabatan Pemeriksa pada Kejaksaan Negeri Limboto.

Pasal 5

- (1) Semua pegawai dan barang inventaris baik barang bergerak maupun tak bergerak pada Cabang Kejaksaan Negeri Poso di Bungku dan Cabang Kejaksaan Negeri Poso di Kolonodale menjadi aset Kejaksaan Negeri Bungku.
- (2) Semua pegawai dan barang inventaris baik barang bergerak maupun tak bergerak pada Cabang Kejaksaan Negeri Balige di Pangururan menjadi aset Kejaksaan Negeri Pangururan.
- (3) Semua pegawai dan barang inventaris baik barang bergerak maupun tak bergerak pada Cabang Kejaksaan Negeri Masohi di Piru menjadi aset Kejaksaan Negeri Dataran Hunipopu.
- (4) Semua pegawai dan barang inventaris baik barang bergerak maupun tak bergerak pada Cabang Kejaksaan Negeri Limboto di Kwandang menjadi aset Kejaksaan Negeri Kwandang.
- (5) Semua pegawai dan barang inventaris baik barang bergerak maupun tak bergerak pada Cabang Kejaksaan Negeri Padang Sidempuan di Gunung Tua menjadi aset Kejaksaan Negeri Gunung Tua.
- (6) Semua pegawai dan barang inventaris baik barang bergerak maupun tak bergerak pada Cabang Kejaksaan Negeri Ternate di Morotai menjadi aset Kejaksaan Negeri Morotai Selatan.

Pasal 6

Penghapusan jabatan Pemeriksa pada Kejaksaan Negeri Limboto pelaksanaannya diatur lebih lanjut dengan Keputusan Jaksa Agung.

Pasal 7

Nama dan tipe serta bagan organisasi Kejaksaan Negeri Bungku, Kejaksaan Negeri Pangururan, Kejaksaan Negeri Dataran Hunipopu, Kejaksaan Negeri Kwandang, Kejaksaan Negeri Gunung Tua, dan Kejaksaan Negeri Morotai Selatan sebagaimana tercantum dalam Lampiran I dan Lampiran II, merupakan bagian yang tak terpisahkan dari Keputusan ini.

Pasal 8

Sejak berlakunya keputusan ini, di seluruh Indonesia terdapat 31 Kejaksaan Tinggi, 82 Kejaksaan Negeri Tipe A, 326 Kejaksaan Negeri Tipe B dan 74 Cabang Kejaksaan Negeri.

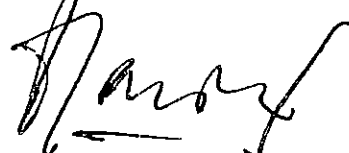
Pasal 9

Keputusan ini mulai berlaku pada tanggal ditetapkan.

Ditetapkan di J a k a r t a

Pada tanggal 20 M e i 2014.

JAKSA AGUNG REPUBLIK INDONESIA,



BASRIEF ARIEF

OTENTIKASI :

Untuk foto copy yang sah
Sesuai dengan aslinya

KEPALA BIRO PERENCANAAN,



AGUS RISWANTO

Jaksa Utama *Muda* NIP. 19620216 198703 1 003

Lampiran I : Keputusan Jaksa Agung Republik Indonesia

Nomor : KEP- 092 /A/JA/5/2014

Tanggal : 20 Mei 2014

DAFTAR NAMA KEJAKSAAN TINGGI, KEJAKSAAN NEGERI DAN CABANG KEJAKSAAN NEGERI DI SELURUH INDONESIA

No.	KEJAKSAAN TINGGI	No	KEJAKSAAN NEGERI	TIPE	No	CABANG KEJAKSAAN NEGERI		
1	2	3	4	5	6	7		
I	ACEH DI BANDA ACEH	1	BANDA ACEH	A	1	SIGLI DI KOTA BAKTI		
		2	SABANG	B				
		3	SIGLI	B				
		4	LHOKSEUMAWE	B				
		5	LANGSA	B				
		6	TAKENGON	B				
		7	MEULABOH	B				
		8	TAPAKTUAN	B			2	TAPAKTUAN DI BAKONGAN
		9	KUTACANE	B				
		10	BIREUEN	B				
		11	LHOKSUKON	B				
		12	I D I	B				
		13	KUALA SIMPANG	B				
		14	SINABANG	B				
		15	CALANG	B				
		16	SINGKEL	B				
		17	BLANGKEJEREN	B				
		18	JANTHOI	B				
		19	BLANGPIDIE	B				
		20	SUKAMAKMUE	B				
		21	SIMPANG TIGA	B				
		22	REDELONG	B				
22	MEUREUDU	B						
II	SUMATERA UTARA DI MEDAN	1.	MEDAN	A	1	LUBUK PAKAM DI PANCUR BATU		
		2	BINJAI	A				
		3	PEMATANG SIANTAR	A				
		4	SIBOLGA	A				
		5	LUBUK PAKAM	A				
		6	TEBING TINGGI	B			2	LUBUK PAKAM DI LABUHAN DELI
		7	TANJUNG BALAI	B				
		8	RANTAU PRAPAT	B				
		9	KABANJAHE	B			3	RANTAU PRAPAT DI KOTA PINANG
		10	SIDIKALANG	B				
		11	TARUTUNG	B			4	KABANJAHE DI TIGA BINANGA
		12	PADANG SIDEMPUAN	B				
		13	GUNUNGSITOLI	B			5	TARUTUNG DI SIBORONG-BORONG
		14	KISARAN	B				
		15	SIANTAR	B			6	PADANG SIDEMPUAN DI SIPIROK
		16	STABAT	B				
16	STABAT	B	7	PADANG SIDEMPUAN DI SUBUHUAN				
16	STABAT	B						
16	STABAT	B	8	STABAT DI PANGKALAN BRANDAN				
16	STABAT	B						

1	2	3	4	5	6	7
		17	BELAWAN	B		
		18	BALIGE	B	9	BALIGE DI PORSEA
		19	PANYABUNGAN	B	10	PANYABUNGAN DI KOTANOPAN
		20	SEI RAMPAH	B	11	PANYABUNGAN DI NATAL
		21	TELUK DALAM	B	12	TELUK DALAM DI PULAU TELO
		22	DOLOK SANGGUL	B		
		23	LIMA PULUH	B		
		24	PANGURURAN	B		
		25	GUNUNG TUA	B		
III	SUMATERA BARAT DI PADANG	1	PADANG	A		
		2	BUKITTINGGI	A		
		3	PAYAKUMBUH	B	1	PAYAKUMBUH DI PKL KOTA BARU
		4	PARIAMAN	B	2	PAYAKUMBUH DI SULIKI
		5	SAWAHLUNTO	B		
		6	SOLOK	B	3	SOLOK DI ALAHAN PANJANG
		7	PADANG PANJANG	B		
		8	BATUSANGKAR	B		
		9	LUBUK SIKAPING	B		
		10	PAINAN	B	4	PAINAN DI BALAI SELASA
		11	SIJUNJUNG	B		
		12	LUBUK BASUNG	B	5	LUBUK BASUNG DI MANINJAU
		13	TUA PEJAT	B		
		14	SIMPANG EMPAT	B	6	SIMPANG EMPAT DI AIR BANGIS
		15	PULAU PUNJUNG	B		
		16	PADANG ARO	B		
IV	RIAU DI PEKANBARU	1	PEKANBARU	A		
		2	RENGAT	B		
		3	DUMAI	B		
		4	BENGGALIS	B	1	BENGGALIS DI SELAT PANJANG
		5	TEMBILAHAN	B		
		6	BANGKINANG	B		
		7	PASIR PANGARAIAN	B		
		8	SIK SRI INDRAPURA	B		
		9	TELUK KUANTAN	B		
		10	PANGKALAN KERINCI	B		
		11	BAGANSIPIPI	B		
V	JAMBI DI JAMBI	1	JAMBI	A		
		2	MUARA BULIAN	B	1	MUARA BULIAN DI MUARA TEMBESI
		3	MUARA BUNGO	B		
		4	SUNGAI PENUH	B		
		5	BANGKO	B		
		6	KUALA TUNGKAL	B		
		7	SAROLANGUN	B		
		8	MUARA TEBO	B		
		9	MUARA SABAK	B	2	MUARA SABAK DI NIPAH PAJANG
		10	SENGETI	B		

1	2	3	4	5	6	7
VI	SUMATERA SELATAN DI PALEMBANG	1	PALEMBANG	A	1 2 3	BATURAJA DI MARTAPURA BATURAJA DI MUARA DUA MUARA ENIM DI PENDOPO
		2	KAYU AGUNG	B		
		3	BATURAJA	B		
		4	LAHAT	B		
		5	LUBUK LINGGAU	B		
		6	MUARA ENIM	B		
		7	SEKAYU	B		
		8	PRABUMULIH	B		
		9	PAGAR ALAM	B		
		10	PANGKALAN BALAI	B		
		11	TEBING TINGGI	B		
VII	BENGKULU DI BENGKULU	1	BENGKULU	A		
		2	CURUP	B		
		3	ARGAMAKMUR	B		
		4	MANNA	B		
		5	MUKOMUKO	B		
		6	TAIS	B		
		7	BINTUHAN	B		
		8	TUBEI	B		
		9	KEPAHIANG	B		
VIII	LAMPUNG DI BANDAR LAMPUNG	1	BANDAR LAMPUNG	A	1 2 3 4	BANDAR LAMPUNG DI PELABUHAN PANJANG LIWA DI KRUI KOTA AGUNG DI PRINGSEWU KOTA AGUNG DI TALANG PADANG
		2	KALIANDA	B		
		3	METRO	B		
		4	KOTABUMI	B		
		5	LIWA	B		
		6	GUNUNG SUGIH	B		
		7	SUKADANA	B		
		8	BLAMBANGAN UMPU	B		
		9	MENGGALA	B		
		10	KOTA AGUNG	B		
IX	DAERAH KHUSUS IBUKOTA JAKARTA DI JAKARTA	1	JAKARTA PUSAT	A		
		2	JAKARTA UTARA	A		
		3	JAKARTA BARAT	A		
		4	JAKARTA TIMUR	A		
		5	JAKARTA SELATAN	A		
X	JAWA BARAT DI BANDUNG	1	BANDUNG	A		
		2	CIREBON	A		
		3	BOGOR	A		
		4	SUKABUMI	A		
		5	PURWAKARTA	A		
		6	GARUT	A		
		7	TASIKMALAYA	A		
		8	BEKASI	A		
		9	CIBINONG	A		
		10	CIMAHI/BALE BANDUNG	A		
		11	DEPOK	A		
		12	INDRAMAYU	B		

1	2	3	4	5	6	7
		13	SUMEDANG	B		
		14	KUNINGAN	B		
		15	MAJALENGKA	B		
		16	CIAMIS	B		
		17	KARAWANG	B		
		18	CIANJUR	B		
		19	SUBANG	B		
		20	SUMBER	B		
		21	CIBADAK	B		
		22	CIKARANG	B		
		23	BANJAR	B		
		24	SINGAPARNA	B		
		25	CIMAHI	B		
XI	JAWA TENGAH DI SEMARANG	1	SEMARANG	A	1	SEMARANG DI PELABUHAN SEMARANG
		2	SURAKARTA	A		
		3	PEKALONGAN	A		
		4	MAGELANG	A		
		5	PURWOKERTO	A		
		6	TEGAL	A		
		7	PATI	A		
		8	CILACAP	A		
		9	KUDUS	B		
		10	KLATEN	B		
		11	SALATIGA	B		
		12	REMBANG	B		
		13	PEMALANG	B		
		14	PURBALINGGA	B		
		15	PURWOREJO	B		
		16	KEBUMEN	B		
		17	SRAGEN	B		
		18	KENDAL	B		
		19	BLORA	B		
		20	BOYOLALI	B		
		21	BREBES	B		
		22	DEMAK	B		
		23	JEPARA	B		
		24	KARANGANYAR	B		
		25	SUKOHARJO	B		
		26	WONOGIRI	B		
		27	BANJAR NEGARA	B		
		28	TEMANGGUNG	B		
		29	WONOSOBO	B		
		30	BANYUMAS	B		
		31	BATANG	B		
		32	PURWODADI	B		
		33	AMBARAWA	B		
		34	SLAWI	B		
		35	MUNGKID	B		
		36	K A J E N	B		
XII	DAERAH ISTIMEWA YOGYAKARTA DI YOGYAKARTA	1	YOGYAKARTA	A		
		2	SLEMAN	A		
		3	WONOSARI	B		
		4	WATES	B		
		5	BANTUL	B		

1	2	3	4	5	6	7
XIII	JAWA TIMUR DI SURABAYA	1	SURABAYA	A		
		2	MALANG	A		
		3	JEMBER	A		
		4	KEDIRI	A		
		5	MADIUN	A		
		6	PASURUAN	A		
		7	BOJONEGORO	A		
		8	BONDOWOSO	A		
		9	PAMEKASAN	A		
		10	SIDOARJO	A		
		11	KEPANJEN	A		
		12	BANYUWANGI	A		
		13	B L I T A R	A		
		14	MOJOKERTO	B		
		15	PROBOLINGGO	B		
		16	JOMBANG	B		
		17	PONOROGO	B		
		18	GRESIK	B		
		19	LUMAJANG	B		
		20	TULUNG AGUNG	B		
		21	TRENGGALEK	B		
		22	NGANJUK	B		
		23	MAGETAN	B		
		24	TUBAN	B		
		25	NGAWI	B		
		26	SUMENEP	B		
		27	LAMONGAN	B		
		28	SAMPANG	B		
		29	BANGKALAN	B		
		30	PACITAN	B		
		31	SITUBONDO	B		
		32	BANGIL	B		
		33	KRAKSAAN	B		
		34	TANJUNG PERAK	B		
		35	B A T U	B		
		36	NGASEM	B		
		37	MEJAYAN	B		
XIV	KALIMANTAN BARAT DI PONTIANAK	1	PONTIANAK	A		
		2	SINGKAWANG	A		
		3	SINTANG	B		
		4	KETAPANG	B		
		5	SANGGAU	B	1	SANGGAU DI ENTIKONG
		6	MEMPAWAH	B		
		7	PUTUSIBAU	B		
		8	SAMBAS	B	2	SAMBAS DI PEMANGKAT
		9	BENGKAYANG	B		
		10	NGABANG	B		
		11	SEKADAU	B		
XV	KALIMANTAN TENGAH DI PALANGKARAYA	1	PALANGKARAYA	A		
		2	SAMPIT	B		
		3	KUALA KAPUAS	B	1	KUALA KAPUAS DI PALINGKAU
		4	MUARA TEWEH	B		
		5	PANGKALANBUN	B		
		6	BUNTOK	B		
		7	PURUK CAHU	B		
		8	TAMIANG LAYANG	B		
		9	KASONGAN	B		

1	2	3	4	5	6	7
		10	KUALA PEMBUANG	B		
		11	SUKAMARA	B		
		12	NANGA BULIK	B		
		13	KUALA KURUN	B		
		14	PULANG PISAU	B		
XVI	KALIMANTAN SELATAN DI BANJARMASIN	1	BANJARMASIN	A		
		2	KANDANGAN	B		
		3	KOTABARU	B		
		4	MARTAPURA	B		
		5	AMUNTAI	B		
		6	BARABAI	B		
		7	TANJUNG	B		
		8	RANTAU	B		
		9	PLEIHARI	B		
		10	MARABAHAN	B		
		11	BANJARBARU	B		
		12	BATULICIN	B		
		13	PARINGIN	B		
XVII	KALIMANTAN TIMUR DI SAMARINDA	1	BALIKPAPAN	A		
		2	SAMARINDA	A		
		3	TENGGARONG	A		
		4	TANAH GROGOT	B		
		5	TANJUNG REDEP	B		
		6	TARAKAN	B		
		7	NUNUKAN	B		
		8	BONTANG	B		
		9	TANJUNG SELOR	B		
		10	SENDAWAR	B		
		11	SANGATTA	B		
		12	MALINAU	B		
		13	PENAJAM	B		
XVIII	SULAWESI UTARA DI MANADO	1	MANADO	A		
		2	TONDANO	B		
		3	KOTAMOBAGU	B	1	KOTAMOBAGU DI DOMUGA
		4	TAHUNA	B	2	TAHUNA DI SIAU
		5	BITUNG	B		
		6	TOMOHON	B		
		7	AMURANG	B		
		8	MELONGUANE	B	3	MELONGUANE DI BEO
		9	AIRMADIDI	B		
		10	BOROKO	B		
XIX	SULAWESI TENGAH DI PALU	1	PALU	A		
		2	LUWUK	B	1	LUWUK DI BUNTA
					2	LUWUK DI PAGIMANA
		3	TOLI-TOLI	B	3	TOLI-TOLI DI LAULALANG
					4	TOLI-TOLI DI ODOTUA
					5	TOLI-TOLI DI BANGKIR
		4	POSO	B	6	POSO DI TENTENA

1	2	3	4	5	6	7
		5	DONGGALA	B	7	DONGGALA DI SABANG
		6	BANGGAI	B	8	DONGGALA DI TOMPE
		7	PARIGI	B	9	PARIGI DI TINOMBO
		8	BUOL	B	10	PARIGI DI MOUTONG
		9	AMPANA	B	11	BUOL DI PALELEH
		10	BUNGKU	B	12	BUOL DI LOKODIDI
					13	AMPANA DI UNA-UNA/WAKAI
					14	BUNGKU DI KOLONODALE
XX	SULAWESI TENGGERA DI KENDARI	1	KENDARI	A		
		2	BAU-BAU	B		
		3	KOLAKA	B		
		4	RAHA	B		
		5	UNAAHA	B		
		6	WANGI-WANGI	B		
		7	LASUSUA	B		
		8	ANDOOLO	B		
		9	PASARWAJO	B		
XXI	SULAWESI SELATAN DI MAKASSAR	1	MAKASSAR	A	1	MAKASSAR DI PELABUHAN MAKASSAR
		2	PARE-PARE	A		
		3	PALOPO	A		
		4	SUNGGUMINASA	A	2	SUNGGUMINASA DI MALINO
		5	WATAMPONE/BONE	A	3	BONE DI POMPANUA
					4	BONE DI LAPARIAJA
					5	BONE DI KAJUARA
		6	MAMUJU	A		
		7	MAROS	B	6	MAROS DI CAMBA
		8	BANTAENG	B		
		9	PINRANG	B		
		10	SENGKANG	B		
		11	SOPPENG	B		
		12	BARRU	B		
		13	BULUKUMBA	B	7	BALUKUMBA DI KAJANG
		14	JENEPONTO	B		
		15	ENREKANG	B		
		16	MAJENE	B		
		17	MAKALE	B	8	MAKALE DI RANTEPAO
		18	PANGKAJENE	B		
		19	SELYAR	B		
		20	POLEWALI	B		
		21	SIDENRENGRAPPANG	B		
		22	SINJAI	B		
		23	TAKALAR	B		
		24	MASAMBA	B		
		25	MAMASA	B		
		26	BELOPA	B		
		27	MALILI	B	9	MALILI DI WOTU
		28	PASANGKAYU	B		

1	2	3	4	5	6	7
XXII	BALI DI DENPASAR	1 2 3 4 5 6 7 8	DENPASAR SINGARAJA KLUNGKUNG BANGLI AMLAPURA GIANYAR NEGARA TABANAN	A A B B B B B B	1	KLUNGKUNG DI NUSA PENIDA
XXIII	NUSA TENGGARA BARAT DI MATARAM	1 2 3 4 5 6	MATARAM PRAYA SELONG SUMBAWA BESAR R A B A DOMPU	A B B B B B		
XXIV	NUSA TENGGARA TIMUR DI KUPANG	1 2 3 4 5 6 7 8 9 10 11 12 13 14 15 16	KUPANG S O E KEFAMENANU ATAMBUA ENDE MAUMERE LARANTUKA RUTENG BAJAWA WAINGAPU WAIKABUBAK KALABAHI LEWOLEBA BAA LABUAN BAJO OELAMASI	A B B B B B B B B B B B B B B B	1 2 3	KUPANG DI SEBA (SEBU) LARANTUKA DI WAIWERANG RUTENG DI REO
XXV	MALUKU DI AMBON	1 2 3 4 5 6 7	AMBON MASOHI TUAL SAUMLAKI NAMLEA DOBO DATARAN HUNIPOPUPU	A B B B B B B	1 2 3 4 5	AMBON DI BANDANAERA AMBON DI SAPARUA MASOHI DI GESER MASOHI DI WAHAI TUAL DI WONRELI

1	2	3	4	5	6	7
XXVI	PAPUA DI JAYAPURA	1 2 3 4 5 6 7 8 9 10	JAYAPURA MANOKWARI BIAK SORONG FAK-FAK MERAUKE WAMENA NABIRE SERUI TIMIKA	A A B B B B B B B B		
XXVII	MALUKU UTARA DI SOFIFI	1 2 3 4 5 6 7	TERNATE SOASIU TOBELO LABUHA SANANA WEDA MOROTAI SELATAN	B B B B B B B	1	TERNATE DI JAILOLO
XXVIII	BANTEN DI SERANG	1 2 3 4 5 6	SERANG TANGERANG TIGARAKSA PANDEGLANG RANGKASBITUNG CILEGON	A A A B B B		
XXIX	KEPULAUAN BANGKA BELITUNG DI PANGKAL PINANG	1 2 3 4 5 6 7	PANGKAL PINANG SUNGAILIAT TANJUNG PANDAN MENTOK MANGGAR TOBOALI KOPA	A B B B B B B	1	SUNGAILIAT DI BELINYU
XXX	GORONTALO DI KOTA GORONTALO	1 2 3 4 5 6	GORONTALO LIMBOTO TILAMUTA SUWAWA MARISA KWANDANG	A B B B B B		

1	2	3	4	5	6	7
XXXI	KEPULAUAN RIAU DI TANJUNG PINANG	1	TANJUNG PINANG	A		
		2	B A T A M	A		
		3	TANJUNG BALAI KARIMUN	B	1	TANJUNG BALAI KARIMUN DI TANJUNG BATU
					2	TANJUNG BALAI KARIMUN DI MORO
		4	R A N A I	B	3	RANAI DI TAREMPA
		5	DAIK LINGGA	B		
J U M L A H		82/326		A/B	74	

JAKSA AGUNG REPUBLIK INDONESIA,

Basrief Arief
BASRIEF ARIEF

OTENTIKASI :

Untuk foto copy yang sah
Sesuai dengan aslinya
KEPALA BIRO PERENCANAAN,



AGUS RISWANTO

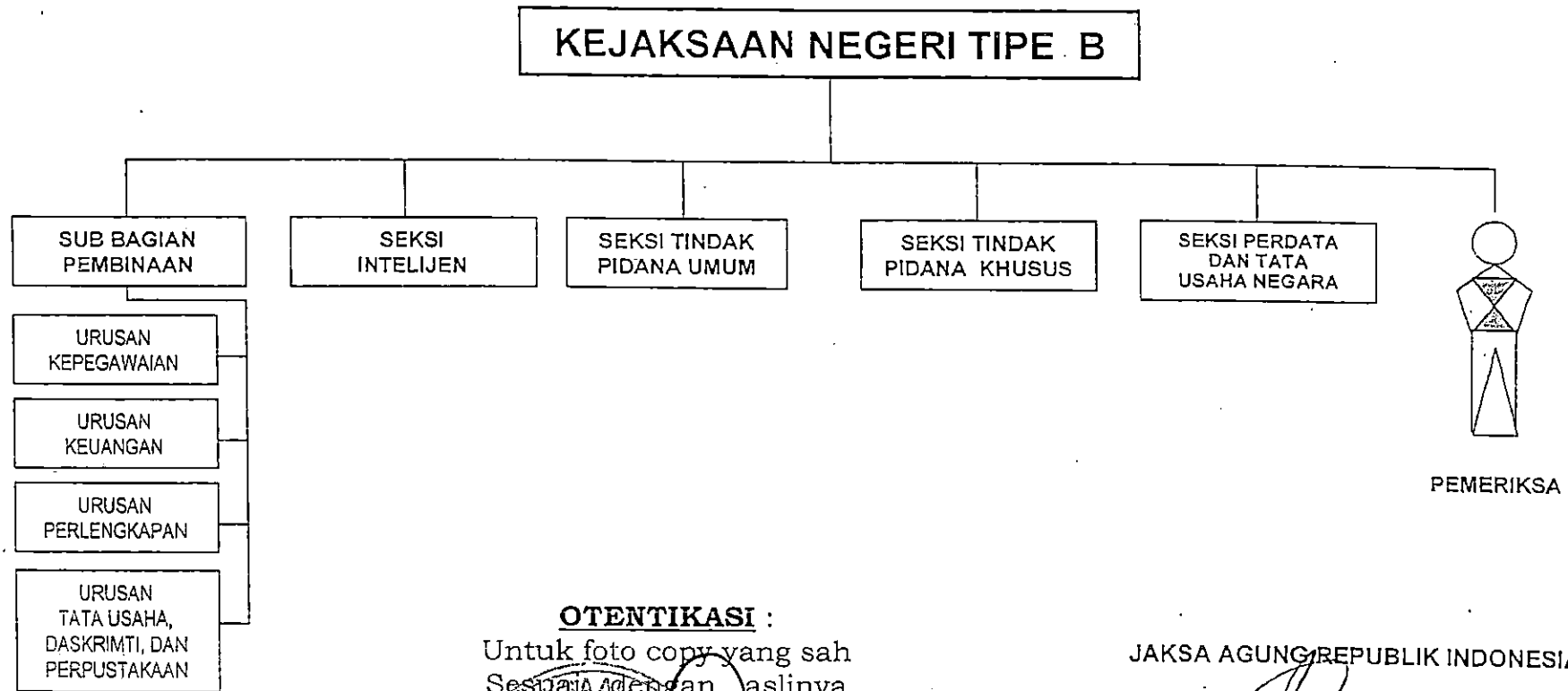
Jaksa Utama Muda NIP. 19620216 198703 1 003

BAGAN ORGANISASI KEJAKSAAN NEGERI BUNGKU,
KEJAKSAAN NEGERI PANGURURAN DAN KEJAKSAAN
NEGERI GUNUNG TUA, KEJAKSAAN NEGERI DATARAN
HUNIPOP, KEJAKSAAN NEGERI KWANDANG DAN
KEJAKSAAN NEGERI MOROTAI SELATAN

Lampiran II : Keputusan Jaksa Agung Republik Indonesia

Nomor : KEP- 092 /A/JA/5/2014

Tanggal : 20 Mei 2014



OTENTIKASI :

Untuk foto copy yang sah

Sesuai dengan aslinya

KEPALA BIRO PERENCANAAN,



AGUS RISWANTO

Jaksa Utama Muda NIP. 19620216 198703 1 003

JAKSA AGUNG REPUBLIK INDONESIA,

BASRIEF ARIEF